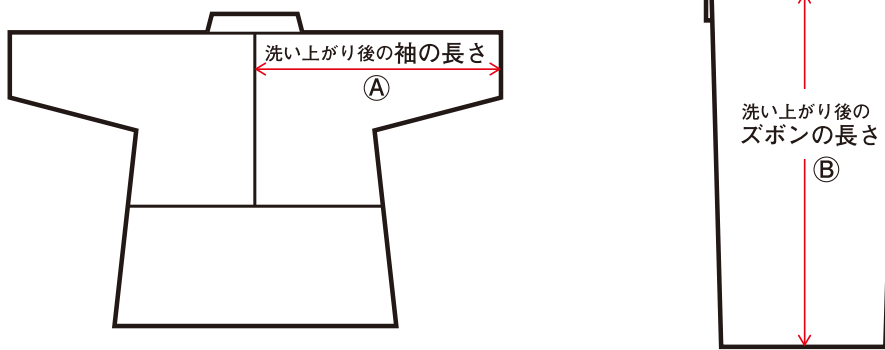


【参考】「袖の長さ」と「ズボンの長さ」の目安



- ご使用中の洗い上がり柔道衣の上記寸法を参考として下さい。
- 洗い上がり上衣の袖の長さと同腕の長さは同一と考えてください。
- 洗い上がりズボンの長さと同脚の長さは同一と考えてください。

ただし、現在お手持ちの道衣では服装検査基準にパスしない恐れがある場合、F 記号を加算して下さい。

上衣 F(+2.5cm 長)、ズボン F(+3cm 長) ※IJF、全柔連規格基準の道衣に限ります。但し、種類によってはご希望のサイズがない場合がございます。ご了承ください。

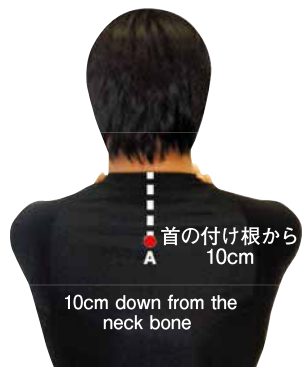
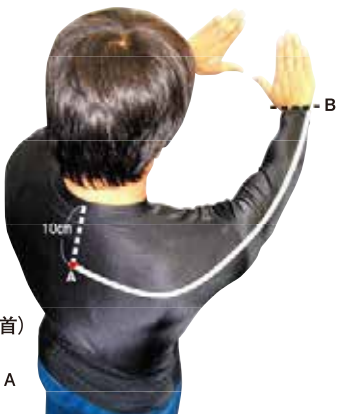
- 現在の長さが、規程をクリアしている場合は、各サイズ表の近い長さの寸法を選択してください。

※中間的な長さ調節は致しかねます。

手足の採寸の仕方

How to measure your size

AからB(手首)までの長さ
Length from A to B(WRIST)



<https://youtu.be/rBpSt5ye2xM>

